



Fotódokumentáció

2012

1.kép : Teljes arc

- Arcfelvétel
- Frontális irány
- Laza arcizmok, természetes mosoly
- Orr a középpontban
- Az arc középvonalát és az interpupilláris vonalat használjuk a kamera beállításához
- Fotó szemből készül



2. Kép: Mosoly

- Mosoly, ajak eltartás nélkül
- Frontális irány
- Laza izomzat, természetes mosoly
- Páciens ajkai és a természetes mosolykor látható fogak és gingiva a képen
- Horizontális középvonal = felső incízális sík
- Vertikális középvonal = filtrum



3.kép : Felső és alsó fogak

- Frontális kép szájterpesszel
- Enyhén nyitott fogazat
- Metszőél, okklúziós sík látható
- Vertikális középvonal = arc középvonala
- Horizontális középvonal = felső fogak okklúziós síkja
- Metszőkön a fókusz
- Nyelv hátrahúzva



4. Kép : Felső fogív

- Felső okkluzális nézet
- Tükör és retraktor
- Tükérvény a kép
- Tükör-fogív: 45 fok
- Középső metszők incízális éle, bukkális és palatinális felszíne is látható
- Második moláris középső része látható
- Felső fogívnél orr ne legyen a képen



6. Kép: IKP

- Frontális kép szájterpesszel
- IKP
- Vertikális középvonal = arc középvonala
- Horizontális középvonal = felső incízális sík
- Metszőkön a fókusz



5. kép :Alsó fogív

- Alsó okkluzális nézet
- Tükör és retraktor
- Tükérvény a kép
- Tükör-fogív: 45 fok
- Középső metszők bukkális felszíne látható
- Második moláris középső része látható
- Nyelv a tükör fölé kerüljön
- Premolárisokon a fókusz

1.Kép: Teljes arc

- Teljes arcfelvétel
- Leképezési arány 1:10
- Frontális irány
- Kamera horizontálisan
- A kép alján az áll
- Laza arcizmok, természetes mosoly
- Orr a középpontban
- Az arc középvonalát és az interpupilláris vonalat használjuk a kamera beállításához
- A fotó szemből készüljön, az okklúziós sík irányát ne változtassuk



2. Kép: Mosoly



- Mosoly ajak eltartás nélkül
- 1:2
- A képmegjeleníti a páciens ajkait körben és a természetes mosolykor látható fogakat és a gingivát
- Frontális irány
- Laza izomzat, természetes mosoly
- Horizontális középvonal a felső incizális sík
- Vertikális középvonalban a filtrum

3.Kép: Felső-alsó fogak



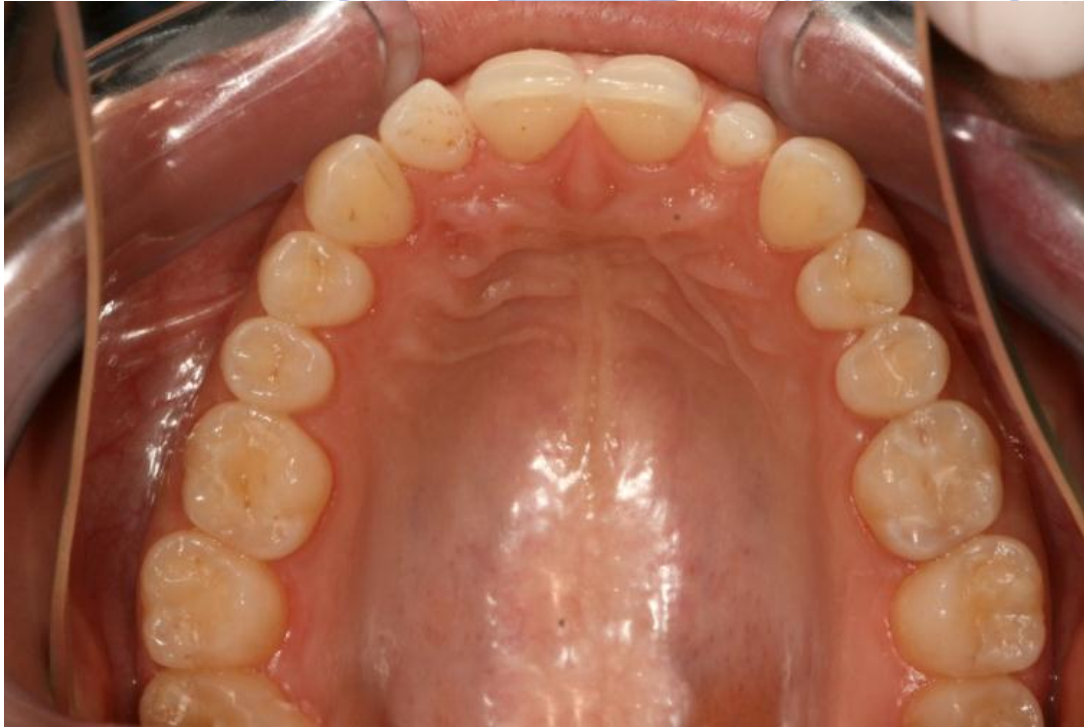
- Frontális kép szájterpesszel
- Enyhén nyitott fogazat
- Látható a metszőél és az okklúziós sík
- 1:2
- Gingiva maximálisan láthatóvá téve (ki és el-fele húzzuk a retraktort)
- Frontális irány
- Az arc középvonala a vertikális középvonal
- Felső fogak okklúziós síkja a horizontális középvonal
- A fókusz a metszőfogakon
- * Nyelv hátrahúzva

4.Kép: IKP



- Frontális kép szájterpesszel
- IKP
- 1:2
- Gingiva maximálisan láthatóvá téve (ki és el-fele húzzuk a retraktort)
- Frontális irány
- Az arc középvonala a vertikális középvonal
- Felső fogak okklúziós síkja a horizontális középvonal
- A fókusz a metszőfogakon

5. Kép: Felső fogív



- Felső okkluzális nézet
- 1:2
- Tükör és retraktor
- A metszőfogak bukkális felszíne is látható
- A frontfogak és a második molárisok is láthatóak
- Középső metszők incizális éle, bukkális és palatinális felszínei is láthatóak
- Felső fogívnél az orr ne legyen a képen
- Szenzor-tükör-fogív: 45 fok

6. Kép: Alsó fogív



- Alsó okkluzális nézet
- 1:2
- Középső metszők bukkális felszíne is látható
- Szenzor-tükör-fogív: 45 fok
- A középső metszők bukkális felszíne és a második molárisok is láthatóak
- Nyelv a tükör fölé kerüljön
- A fókusz a premoláris fogakon

